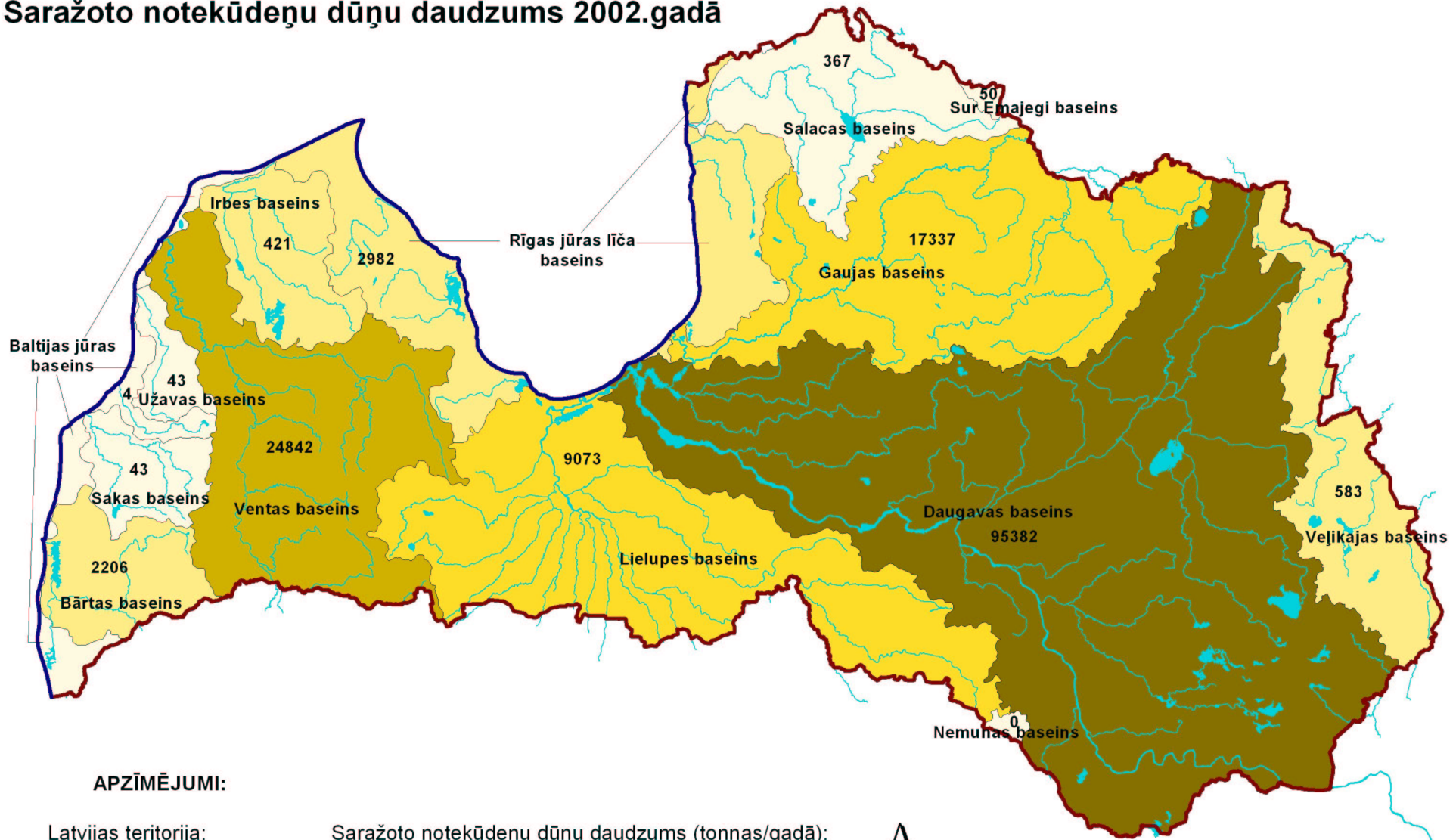


## Saražoto notekūdeņu dūņu daudzums 2002.gadā



### APZĪMĒJUMI:

- Latvijas teritorija:
- krasta līnija
  - sauszemes robeža
  - lielākās upes
  - lielākie ezeri

Saražoto notekūdeņu dūņu daudzums (tonnas/gadā):

- < 400
- 400 - 9500
- 9500 - 12000
- 12000 - 30000
- > 30000



MĒROGS 1:1800000

